

# Gotcha

## Gaming wheel

## Operation manual



	PC XInput	PC DirectInput	PlayStation 3	PlayStation 4	Xbox One
2/A	A	2	X	X	A
3/B	B	3	O	O	B
1/X	X	1	square	square	X
4/Y	Y	4	triangle	triangle	Y
L1/5/LB	LB	5	L1	L1	LB
R1/6/RB	RB	6	R1	R1	RB
L2/7/LT	LT	7	L2	L2	LT
R2/8/RT	RT	8	R2	R2	RT
SHARE/9	Select	9	Select	Share	Select
OPTIONS/10	Start	10	Start	Options	Start
L3/11/LS	LS	11	L3	L3	LS
R3/12/RS	RS	12	R3	R3	RS
Steering wheel	X Axis	X Axis	LS Left/ LS Right	LS Left/LS Right	LS Left/LS Right
Paddle shifters	LB/RB	7/8	L2/R2	L1/R1	LB/RB
Pedals	LT/RT	1/2	Square/X	L2/R2	LT/RT
D-PAD	D-PAD	D-PAD	D-PAD	D-PAD	D-PAD
HOME	Short press - Xbox button. Long press to switch mode	Short press - button 13. Long press - mode switch	PS button	PS button	Xbox button

### ARM

Ղևկ  
Թիակարի փոխարկիչներ  
Պեդալներ  
Չափահասում - Xbox կոնսոլ: Երկար սեղանը - ուժեղացված համար: Չափահասում - կոնսոլ 13. Երկար սեղանում - ուժեղացված համար:

### CZ

Volant  
Řadicí páky  
Pedály  
Krátké stisknutí – tlačítko Xbox.  
Dlouhým stisknutím přepnete režim.  
Krátké stisknutí tlačítka - 13. Dlouhé stisknutí - přepínač režimu.

### EST

Rool  
Kaigurattad  
Pedaalid  
Lühike vajutus – Xboxi nupp. Režiimi vahetamiseks vajutage pikalt.  
Lühike vajutus - nupp 13. Pikk vajutus - režiimilüliti.

### FI

Ohjaispyörä  
Vaihteistot  
Polkimet  
Lyhyt painallus – Xbox-painike. Paina pitkäaän vaihtaaksesi tilaa.  
Lyhyt painallus - painike 13. Pitkä painallus - tilakytkin.

### KAZ

Руль дөңгелегі  
Қалақша ауыстырығыштары  
Педальдар  
Қысқа басы - Xbox түймесі. Режимді ауыстыру үшін ұзақ басыңыз.  
Қысқа басы - түймесі 13. Ұзақ басы - режимді ауыстыру.

### RU

Рулевое колесо  
Подрулевые лепестки  
Педали  
Короткое нажатие — кнопка Xbox.  
Длительное нажатие — переключение режима.  
Короткое нажатие — кнопка 13.  
Длительное нажатие — переключение режима.

### SWE

Ratt  
Paddlar växlare  
Pedaler  
Kort tryck - Xbox-knapp. Långt tryck för att byta läge.  
Kort tryck - knapp 13. Långt tryck - lägesomkopplare.

### AZE

Sükan  
Avar dayisdiricilari  
Pedalar  
Qisa meylbasat - Xbox düyməsi.  
Rejimi dayismək üçün uzun basın.  
Qisa basma - düymə 13. Uzun basma - rejim keçidi.

### DE

Lenkrad  
Schaltwippen  
Pedale  
Kurz drücken - Xbox-Taste. Lange drücken, um den Modus zu wechseln.  
Kurzer Druck - Taste 13. Langer Druck - Modusschalter.

### GEO

საჭე  
ავადმობილური  
პედალები  
მოკლე დაჭერით - Xbox ღილაკი. რეჟიმის გადართვად დაღმან დაჭერით.  
მოკლე დაჭერა - ღილაკი 13.  
ხანგრძლივი დაჭერა - რეჟიმის გადართვად.

### HR / CNR

Upravljač  
Ručice mjenjača  
Pedale  
Kratki pritisak - gumb Xbox. Dugo pritisite za promjenu načina rada.  
Kratki pritisak - tipka 13. Dugi pritisak - prekidač načina rada.

### PL

Kierownica  
Łopatki do zmiany biegów  
Pedaly  
Krótkie naciśnięcie - przycisk Xbox.  
Naciśnij i przytrzymaj, aby przełączyć tryb.  
Krótkie naciśnięcie - przycisk 13.  
Długie naciśnięcie - przełącznik trybu.

### SLV

Volan  
Prestavne lopatice  
Pedala  
Kratek pritisk - gumb Xbox. Dolgo pritisnite za preklp načina.  
Kratek pritisk - gumb 13. Dolg pritisk - stikalo za način.

### UKR

Кермо  
Весла перемикачів  
Педали  
Коротке натискання - кнопка Xbox.  
Тривале натискання для перемикачів режиму.  
Коротке натискання - кнопка 13. Тривале натискання - перемикач режимів.

### BEL

Стырно  
Вясляльныя перамякачы  
Педаль  
Кароткае націск - кнопка Xbox. Доўгі націск, каб пераключыць рэжым.  
Кароткае націск - кнопка 13. Доўгі націск - пераключальнык рэжыму.

### ES

Volante  
paletas de cambio  
Pedales  
Pulsación corta: botón Xbox. Mantenga pulsado para cambiar de modo.  
Pulsación corta - botón 13. Pulsación larga - interruptor de modo.

### GRE

Τιμόνι  
Κουτιά αλλαγής ταχυτήτων  
Πεταλά  
Σύντομο πάτημα - Κουμπι Xbox. Πατήστε παρατεταμένα για εναλλαγή λειτουργίας.  
Σύντομο πάτημα - κουμπι 13.  
Παρατεταμένο πάτημα - Διακόπτης λειτουργίας.

### HUN

Kormánykerék  
Lapátváltók  
Pedálok  
Rövid megnyomás – Xbox gomb. Hosszan nyomja meg az üzemmódváltáshoz.  
Rövid megnyomás - gomb 13. Hosszan megnyomva - üzemmód kapcsoló.

### RO

Volan  
Schimbătoare cu palette  
Pedale  
Apăsare scurtă - butonul Xbox. Apăsati lung pentru a schimba modul.  
Apăsare scurtă - butonul 13. Apăsare lungă - comutator de mod.

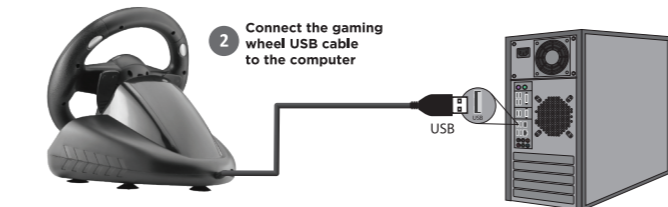
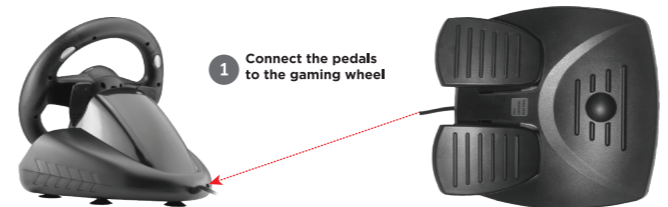
### SVK

Volant  
Pádkové radicila  
Pedály  
Krátke stlačenie – tlačidlo Xbox. Dlhým stlačením prepnete režim.  
Krátke stlačenie tlačidla - 13. Dlhé stlačenie - prepínač režimu.

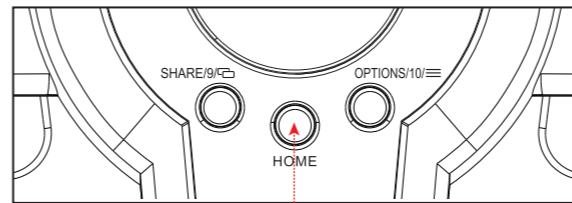
### UZB

Ruqda  
Eshlak o'zgartirgichlar  
Pedalar  
Qisqa bosish - Xbox tugmasi. Rejimga o'tish uchun uzoq bosish.  
Qisqa bosish - tugmasi 13. Uzoq bosish - rejimni o'zgartirish.

## 1. Connection to PC

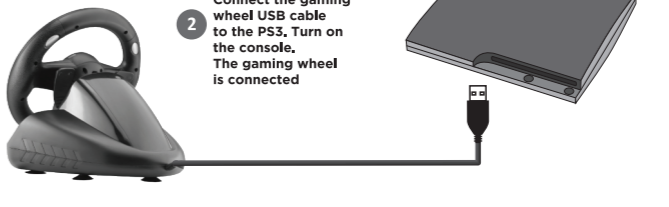
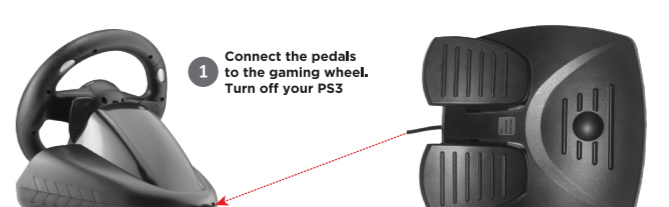


### Switching between XInput/DInput\* modes



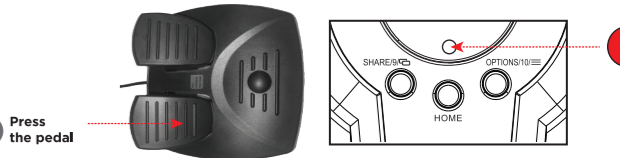
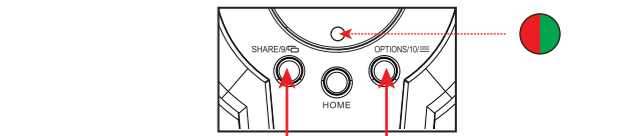
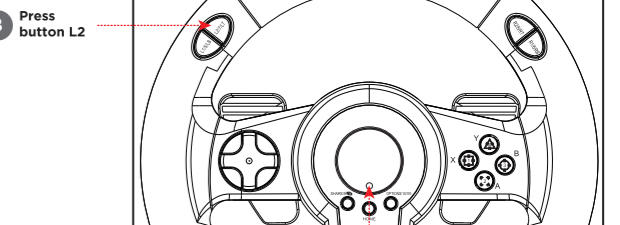
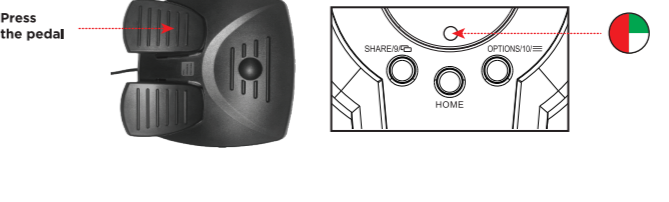
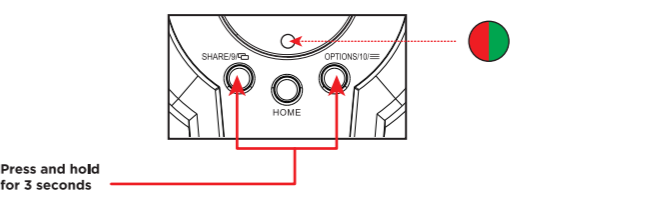
\*DInput mode is deprecated. Use it only with older games

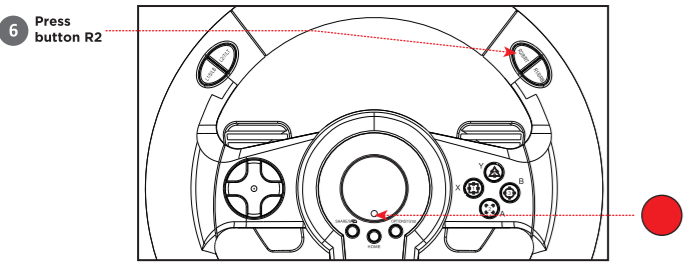
## 2. Connection to PS3



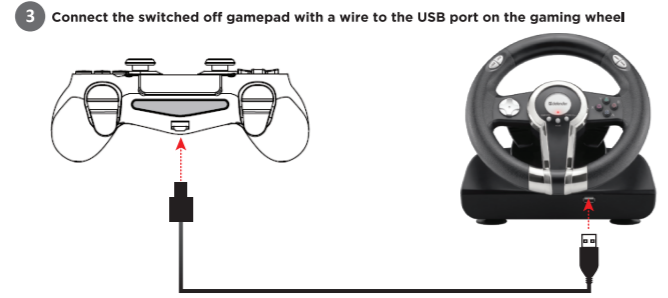
## 3. Pedal setup for PS3\*\*

By default on PlayStation 3, pedals work like buttons  
To make the pedals on the PlayStation 3 work as axes:





6 Press button R2



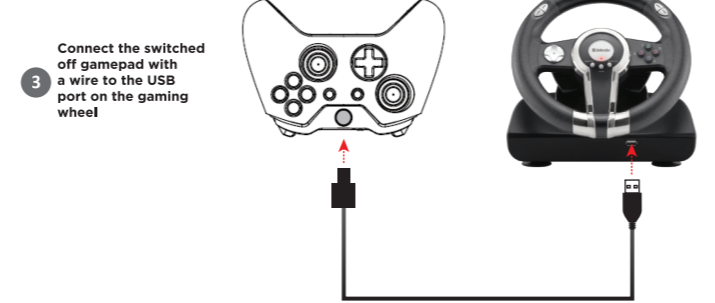
3 Connect the switched off gamepad with a wire to the USB port on the gaming wheel



2 Disconnect the console gamepad while holding the HOME button



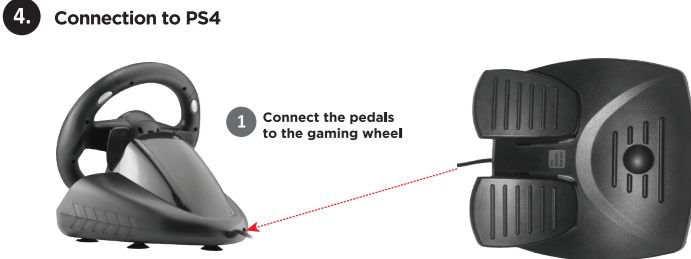
4 Connect the gaming wheel USB cable to the console, press the HOME button, the red LED on the gaming wheel will light up. The gaming wheel is connected



3 Connect the switched off gamepad with a wire to the USB port on the gaming wheel



5 Connection to XBOX ONE™ and XBOX Series X/S™

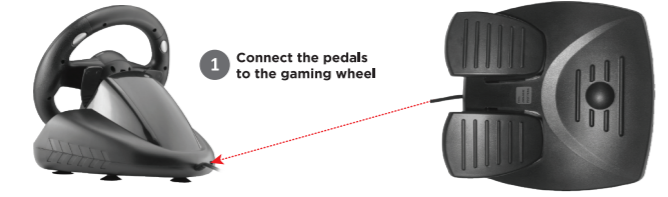


4 Connection to PS4

1 Connect the pedals to the gaming wheel



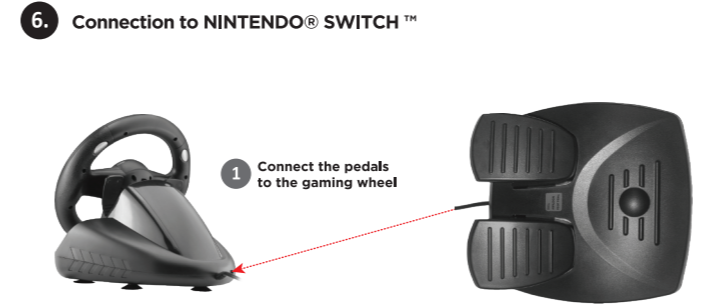
2 Disconnect the console gamepad while holding the HOME button



1 Connect the pedals to the gaming wheel



4 Connect the gaming wheel USB cable to the console, press the HOME button, the red LED on the gaming wheel will light up. The gaming wheel is connected



6 Connection to NINTENDO® SWITCH™

1 Connect the pedals to the gaming wheel



2 Connect the gaming wheel USB cable to the console, the red LED on the gaming wheel will light up. The gaming wheel is connected

**ARM**  
**1 Մրցուղի նստակները**  
 1. Մրցուղի նստակները խաղային սահմին  
 2. Մրցուղի խաղային սահմինի USB մաքուրը համակարգչին  
 Անցում XInput/DInput\* ռեժիմների միջև  
 Մուտք/պահանջ 5 վայրկյան  
 \* DInput ռեժիմը հնացած է: Օգտագործե՛ք այն միայն ինչ խաղերի հետ  
**2 Մրցուղի PS3-ին**  
 1. Մրցուղի նստակները խաղային սահմին: Անցատեղ ձեռք PS3-ը  
 2. Մրցուղի խաղային սահմինի USB մաքուրը PS3-ին: Մրցուղի  
 վահանակը, խաղային սահմինը միացված է  
**3 Պեդալի կարգավորում PS3-ի համար\***  
 Առկայություն PlayStation 3-ում նստակները աշխատում են կոնսոլների  
 պես  
 PlayStation 3-ի նստակները որպես արտաքու աշխատելու համար:  
 1. Մուտքը ն պահանջ 3 վայրկյան  
 2. Մուտքը ոտնակը  
 3. Մուտքը L2 կոճակը  
 4. Մուտքը ն պահանջ 3 վայրկյան  
 5. Մուտքը ոտնակը  
**4 Մրցուղի PS4-ին**  
 1. Մրցուղի նստակները խաղային սահմին  
 2. Անցատեղ վահանակի խաղային պահուցիչը պահելով HOME կոճակը  
 3. Անցատեղ խաղային պահուցիչը մետաղապարով միացրե՛ք խաղային  
 սահմինի USB պորտին  
 4. Մրցուղի խաղային սահմինի USB մաքուրը վահանակին, սևուրը  
 HOME կոճակը, խաղային սահմին կարմիր լուսատուից կեղտով:  
 Խաղային սահմինը միացված է  
**5 Մրցուղի XBOX ONE™-ին և XBOX Series X/S™-ին**  
 1. Մրցուղի նստակները խաղային սահմին  
 2. Անցատեղ վահանակի խաղային պահուցիչը պահելով HOME կոճակը  
 3. Անցատեղ խաղային պահուցիչը մետաղապարով միացրե՛ք խաղային  
 սահմինի USB պորտին  
 4. Մրցուղի խաղային սահմինի կարմիր լուսատուից կեղտով:  
 Խաղային սահմինը միացված է  
**6 Մրցուղի NINTENDO® SWITCH™-ին**  
 1. Մրցուղի նստակները խաղային սահմին  
 2. Մրցուղի խաղային սահմինի USB մաքուրը վահանակին, խաղային  
 սահմին կարմիր լուսատուից կեղտով: Խաղային սահմինը միացված է

**AZE**  
**1 PC-ya qoşulma**  
 1. Pedalları oyun çarxına qoşun  
 2. Oyun çarxının USB kabelini kompüterə qoşun  
 XInput/DInput\* rejimləri arasında keçid  
 5 saniyə basıb saxlayın  
 \* DInput rejimini köhnəli. Onu yalnız köhnə oyunlarla istifadə edin  
**2 PS3-ə qoşulma**  
 1. Pedalları oyun çarxına qoşun. PS3-ü söndürün  
 2. Oyun çarxının USB kabelini PS3-ə qoşun. Konsolu yandırın.  
 Oyun çarxı qoşulsun  
**3 PS3\*\* üçün pedal quraşdırması**  
 PlayStation 3-də defolt olaraq, pedallar düymələr kimi işləyir  
 PlayStation 3-də pedalların ox kimi işləməsi üçün:  
 1. 3 saniyə basıb saxlayın  
 2. Pedala basın  
 3. L2 düyməsini basın  
 4. 3 saniyə basıb saxlayın  
 5. Pedala basın  
**4 PS4-ə qoşulma**  
 1. Pedalları oyun çarxına qoşun  
 2. HOME düyməsini basıb saxlayaraq konsol gamepadını ayırın  
 3. Söndürülmüş gamepadı naqıl ilə oyun çarxının USB portuna  
 qoşun  
 4. Oyun çarxının USB kabelini konsola qoşun, HOME düyməsini  
 sıxın, oyun çarxında qırmızı LED yanacaq, Oyun çarxı qoşulsun  
**5 XBOX ONE™ və XBOX Series X/S™ ilə əlaqə**  
 1. Pedalları oyun çarxına qoşun  
 2. HOME düyməsini basıb saxlayaraq konsol gamepadını ayırın  
 3. Söndürülmüş gamepadı naqıl ilə oyun çarxının USB portuna  
 qoşun  
 4. Oyun çarxının USB kabelini konsola qoşun, HOME düyməsini  
 sıxın, oyun çarxında qırmızı LED yanacaq, Oyun çarxı qoşulsun  
**6 NINTENDO® SWITCH™-ə qoşulma**  
 1. Pedalları oyun çarxına qoşun  
 2. Oyun çarxının USB kabelini konsola qoşun, oyun çarxındakı  
 qırmızı LED yanacaq, Oyun çarxı qoşulsun

**CZ**  
**1 Připojení k PC**  
 1. Připojte pedály k hernímu kolu  
 2. Připojte kabel USB herního volantu k počítači  
 Přepínači mezi režimy XInput/DInput\*  
 Stiskněte/podržte 5 sekund  
 \* Režim DInput je zastaralý. Používejte pouze se staršími hrami  
**2 Připojení k PS3**  
 1. Připojte pedály k hernímu kolu. Vypněte svůj PS3  
 2. Připojte kabel USB herního volantu k PS3. Zapněte konzolu. Herní  
 kolo je připojeno  
**3 Nastavení pedálů pro PS3\*\***  
 Ve výchozím nastavení na PlayStation 3 pedály fungují jako tlačítka  
 Aby pedály na PlayStation 3 fungovaly jako nápravy:  
 1. Stiskněte a podržte po dobu 3 sekund  
 2. Sešlápněte pedál  
 3. Stiskněte tlačítko L2  
 4. Stiskněte a podržte po dobu 3 sekund  
 5. Sešlápněte pedál  
 6. Stiskněte tlačítko R2  
**3 Připojení k PS4**  
 1. Připojte pedály k hernímu kolu  
 2. Odpojte kontrolový gamepad a zároveň držte tlačítko HOME  
 3. Zapojte vypnutý gamepad pomocí drátu do USB portu na herním  
 volantu  
 4. Připojte USB kabel herního volantu ke konzole, stiskněte tlačítko  
 HOME, rozsvítí se červená LED na herním volantu. Herní kolo je  
 připojeno  
**6 Připojení k NINTENDO® SWITCH™**  
 1. Připojte pedály k hernímu kolu  
 2. Připojte kabel USB herního volantu k konzole, stiskněte tlačítko  
 HOME, rozsvítí se červená LED na herním volantu. Herní kolo je  
 připojeno

**DE**  
**1 Verbindung zum PC**  
 1. Verbinden Sie die Pedale mit dem Gaming-Lenkrad  
 2. Schließen Sie das USB-Kabel des Gaming-Lenkrads an den Computer  
 an  
 Umschalten zwischen XInput/DInput\*-Modi  
 5 Sek. gedrückt halten  
 \* Der DInput-Modus ist veraltet. Verwenden Sie es nur mit älteren  
 Spielen  
**2 Verbindung zur PS3**  
 1. Verbinden Sie die Pedale mit dem Gaming-Lenkrad. Schalten Sie Ihre  
 PS3 aus.  
 2. Schließen Sie das USB-Kabel des Gaming-Rads an die PS3 an. Schalten  
 Sie die Konsole ein. Das Spielrad ist angeschlossen  
**3 Pedal-Setup für PS3\*\***  
 Auf der PlayStation 3 funktionieren Pedale standardmäßig wie Tasten  
 So fungieren die Pedale der PlayStation 3 als Achsen:  
 1. 3 Sekunden gedrückt halten  
 2. Drücken Sie das Pedal  
 3. Taste L2 drücken  
 4. 3 Sekunden gedrückt halten  
 5. Drücken Sie das Pedal  
 6. Drücken Sie die Taste R2  
**4 Verbindung zur PS4**  
 1. Verbinden Sie die Pedale mit dem Gaming-Lenkrad  
 2. Trennen Sie das Konsolen-Gamepad, während Sie die HOME-Taste  
 gedrückt halten  
 3. Verbinden Sie das USB-Kabel des Gaming-Wheels an die Konsole an,  
 drücken Sie die HOME-Taste, die rote LED am Gaming-Wheel leuchtet  
 auf. Das Spielrad ist angeschlossen  
**5 Verbindung zu XBOX ONE™ und XBOX Series X/S™**  
 1. Verbinden Sie die Pedale mit dem Gaming-Lenkrad  
 2. Trennen Sie das Konsolen-Gamepad, während Sie die HOME-Taste  
 gedrückt halten  
 3. Verbinden Sie das USB-Kabel des Gaming-Wheels an die Konsole an,  
 drücken Sie die HOME-Taste, die rote LED am Gaming-Wheel leuchtet  
 auf. Das Spielrad ist angeschlossen  
**6 Verbindung zu NINTENDO® SWITCH™**  
 1. Verbinden Sie die Pedale mit dem Gaming-Lenkrad  
 2. Schließen Sie das USB-Kabel des Gaming-Wheels an die Konsole an,  
 die rote LED am Gaming-Wheel leuchtet auf. Das Spielrad ist  
 angeschlossen

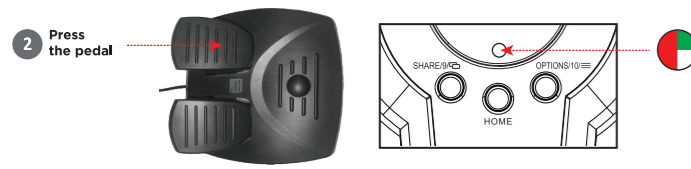
**BEL**  
**1 Падключэнне да ПК**  
 1. Падключыце педалі да гульнівага кола  
 2. Адкаччыце геймпад кансолі, утрымліваючы кнопку  
 HOME  
 3. Падключыце выключаны геймпад дротам да порта USB на  
 гульнівым коле  
 4. Падключыце USB-кабель гульнівага кола да кансолі,  
 націсніце кнопку HOME, чырвоны святлодыёд на  
 гульнівым коле загарыцца. Гульнівае кола падключана  
**2 Падключэнне да PS3**  
 1. Падключыце педалі да гульнівага кола. Выключыце PS3  
 2. Падключыце USB-кабель гульнівага кола да PS3. Уключыце  
 кансоль. Гульнівае кола падключана  
**3 Налаштаваць педалі для PS3\*\***  
 Па змаўчанні на PlayStation 3 педалі працуюць як кнопкі  
 Каб педалі на PlayStation 3 працавалі як восі:  
 1. Націсніце і ўтрымлівайце на працягу 3 секунды  
 2. Націсніце на педаль  
 3. Націсніце кнопку L2  
 4. Націсніце і ўтрымлівайце на працягу 3 секунд  
 5. Націсніце на педаль  
 6. Націсніце кнопку R2

**BEL**  
**1 Падключэнне да PS4**  
 1. Падключыце педалі да гульнівага кола  
 2. Адкаччыце геймпад кансолі, утрымліваючы кнопку  
 HOME  
 3. Падключыце выключаны геймпад дротам да порта USB на  
 гульнівым коле  
 4. Падключыце USB-кабель гульнівага кола да кансолі,  
 націсніце кнопку HOME, чырвоны святлодыёд на  
 гульнівым коле загарыцца. Гульнівае кола падключана  
**2 Падключэнне да XBOX ONE™ і XBOX Series X/S™**  
 1. Падключыце педалі да гульнівага кола  
 2. Адкаччыце геймпад кансолі, утрымліваючы кнопку  
 HOME  
 3. Падключыце выключаны геймпад дротам да порта USB на  
 гульнівым коле  
 4. Падключыце USB-кабель гульнівага кола да кансолі,  
 націсніце кнопку HOME, чырвоны святлодыёд на  
 гульнівым коле загарыцца. Гульнівае кола падключана  
**6 Падключэнне да NINTENDO® SWITCH™**  
 1. Падключыце педалі да гульнівага кола  
 2. Падключыце USB-кабель гульнівага кола да кансолі,  
 чырвоны святлодыёд на гульнівым коле загарыцца.  
 Гульнівае кола падключана

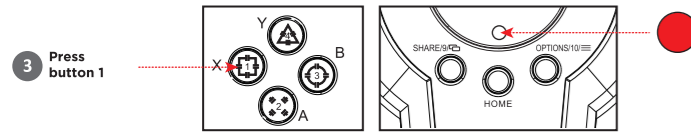
**ES**  
**1 Conexión a PC**  
 1. Conecte los pedales a la rueda de juego  
 2. Conecte el cable USB de la rueda de juego a la computadora  
 Cambiar entre los modos XInput/DInput\*  
 Presionar/mantener presionado 5 segundos  
 \* El modo DInput está en desuso. Úselo solo con juegos más  
 antiguos.  
**2 Conexión a PS3**  
 1. Conecte los pedales a la rueda de juego. Apaga tu PS3  
 2. Conecte el cable USB de la rueda de juego a la PS3. Enciende la  
 consola. La rueda de juego está conectada  
**3 Configuración de pedales para PS3\*\***  
 Por defecto en PlayStation 3, los pedales funcionan como  
 botones  
 Para que los pedales de PlayStation 3 funcionen como ejes:  
 1. Mantenga pulsado durante 3 segundos  
 2. Presiona el pedal  
 3. Presione el botón L2  
 4. Mantenga pulsado durante 3 segundos  
 5. Presiona el pedal  
 6. Presione el botón R2

**ES**  
**1 Conexión a PS4**  
 1. Conecte los pedales a la rueda de juego  
 2. Desconecte el gamepad de la consola mientras mantiene presionado  
 el botón de HOME  
 3. Conecte el gamepad apagado con un cable al puerto USB en la rueda  
 de juego  
 4. Conecte el cable USB de la rueda de juegos a la consola, presione el  
 botón HOME, el LED rojo en la rueda de juegos se encenderá. La rueda  
 de juego está conectada  
**5 Conexión a XBOX ONE™ y XBOX Series X/S™**  
 1. Conecte los pedales a la rueda de juego  
 2. Desconecte el gamepad de la consola mientras mantiene presionado  
 el botón de HOME  
 3. Conecte el gamepad apagado con un cable al puerto USB en la rueda  
 de juego  
 4. Conecte el cable USB de la rueda de juegos a la consola, presione el  
 botón HOME, el LED rojo en la rueda de juegos se encenderá. La rueda  
 de juego está conectada  
**6 Conexión a NINTENDO® SWITCH™**  
 1. Conecte los pedales a la rueda de juego  
 2. Conecte el cable USB de la rueda de juego a la consola, el LED rojo de  
 la rueda de juego se encenderá. La rueda de juego está conectada





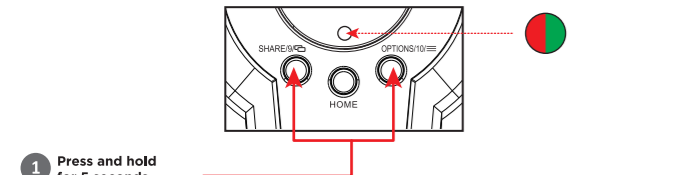
2 Press the pedal



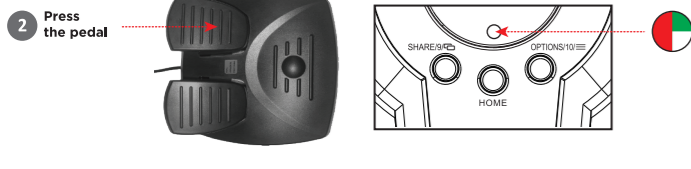
3 Press button 1

9. Function return

You can return the functions of the pedals, paddle shifters, buttons R3 and L3. For example, return the function of the right pedal.



1 Press and hold for 5 seconds



2 Press the pedal



3 Press the pedal again

10. Reset all settings

You can return the functions of the pedals, paddle shifters, buttons R3 and L3. For example, return the function of the right pedal.

1 Press and hold for 5 seconds

2 Press and hold for 5 seconds

\*\* When you turn off the gaming wheel, all settings are reset

ARM

- 7 Անվան օպցիոնալայն կարգավորում
8 Ստալքը և պալեակը OPTIONS + SHARE կոմպլեքսը 3 վայրկյան, կտակարարաբար կվերականգնվի...
9 Տեղադրված փոխարկերի վերականգնում
10 Գնդակակնիկի բոլոր կարգավորումները

AZE

- 7 Təkər hassaslığını tənzimlənməsi
8 Təkər funksiyalarının qaytarılması
9 Funksiya qaytarılması
10 Alle Einstellungen zurücksetzen

BEL

- 7 Regulovanje adicijonalne opcije
8 Vraćanje funkcija
9 Vraćanje funkcija
10 Restorace nastavení

CZ

- 7 Nastavení citlivosti kola
8 Výměna funkcí\*\*
9 Vrátnání funkcí
10 Restorace nastavení

EST

- 7 Ratta tundlikuse reguleerimine
8 Funktsioonide vahetus
9 Funktsioonide tagastamine
10 Lähtestage kõik seaded

FI

- 7 Pyörän herkkyyden säätö
8 Toiminnon vaihtaminen
9 Toiminnon palautus
10 Nollaa kaikki asetukset

HUN

- 7 A kerék érzékenységének beállítása
8 A pedálok, lapátváltók, R3 és L3 gombok funkcióit
9 A pedálok, lapátváltók, R3 és L3 gombok funkcióit
10 Minden beállítás visszaállítása

HR / CNR

- 7 Podešavanje osjetljivosti kotača
8 Zamjena funkcije\*\*
9 Povrat funkcije
10 Funkció visszastérés

RO

- 7 Reglarea sensibilității roții
8 Înclocuire funcție\*\*
9 Returnul funcției
10 Resetează toate setările

RU

- 7 Настройка чувствительности руля
8 Замена функций\*\*
9 Возврат функций
10 Сброс всех настроек

DE

- 7 Einstellen der Radempfindlichkeit
8 Funktionsersatz\*\*
9 Funktionsrückgabe
10 Alle Einstellungen zurücksetzen

ES

- 7 Ajuste de la sensibilidad de la rueda
8 Reemplazo de funciones\*\*
9 Retorno de función
10 Restablecer todos los ajustes

GRE

- 7 Ρύθμιση της ευαισθησίας του τροχού
8 Αντικατάσταση λειτουργιών\*\*
9 Επιστροφή συνάρτησης
10 Επιστροφή όλων των ρυθμίσεων

GEO

- 7 ბორბლის მგრძობილობის რეგულირება
8 ფუნქციების შეცვლა
9 ფუნქციის დაბრუნება
10 რეგულირების დაბრუნება

PL

- 7 Regulacja czułości kola
8 Zastąpienie funkcji\*\*
9 Powrót funkcji
10 Zresetuj wszystkie ustawienia

SLV

- 7 Prilagoditev občutljivosti kolesa
8 Zamensjavnost funkcij\*\*
9 Vrnitev funkcije
10 Ponastavitev vse nastavitve

SVK

- 7 Nastavenie citlivosti kola
8 Výměna funkcie\*\*
9 Návrat funkcie
10 Obnovte všetky nastavenia







