

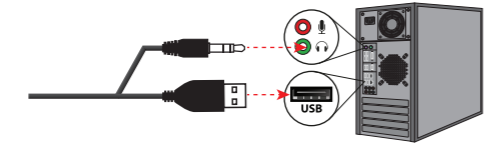
V12

2.1 Speaker system

Operation manual

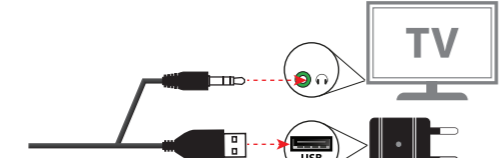


1. Connecting to a computer



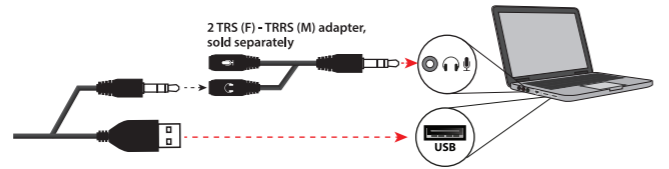
ATTENTION: background noise appears if the electrical circuit is poorly shielded on the computer. In this case, connect the USB plug to the USB adapter (not included in the package).

2. Connecting to a TV

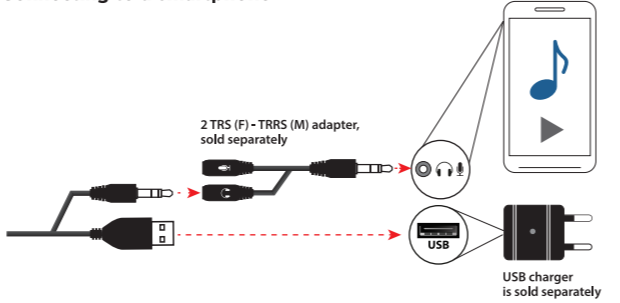


ATTENTION: if the TV does not have a headphone output, you cannot connect a speaker to it!

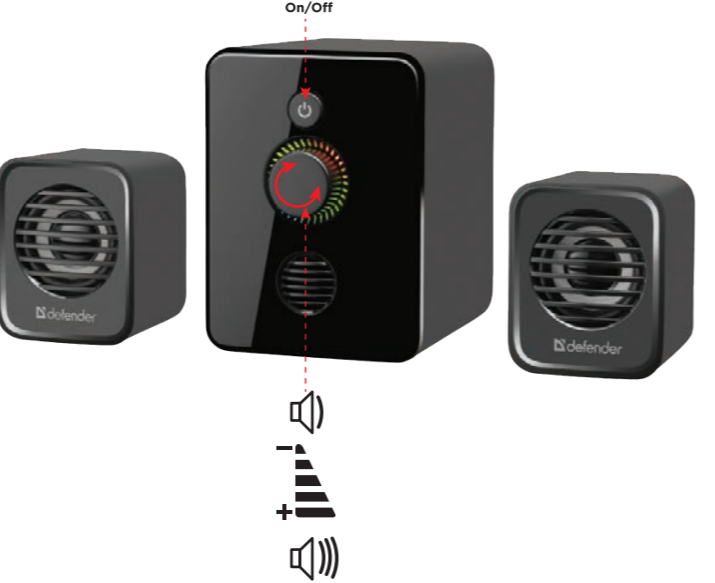
3. Connecting to a laptop



4. Connecting to a smartphone



5. On/Off, volume control



ARM

1 Միացում համակարգին
ՈՒՇԱԴՐՈՒԹՅՈՒՆ, ֆոնային աղմուկը հասկանալու է, եթե էլեկտրական միացումը թող է պաշտպանված համակարգում: Այս դեպքում միացրեք USB վարչարանից USB ապարատին (գաղթելու մեղադրանք չէ):
2 Միացում հեռուստացույցին
ՈՒՇԱԴՐՈՒԹՅՈՒՆ, եթե հեռուստացույցը անախցյակի նր չունի, որը չէր կարող որևէ միացել բարձրախոս: USB լիցքավորիչը վաճառվում է առանձին
3 Միացում նոութբուքին
2 TRS (F) - TRRS (M) ապարատը, վաճառվում է առանձին
4 Միացում սմարտֆոնին
2 TRS (F) - TRRS (M) ապարատը, վաճառվում է առանձին
5 Մրցանակները, շնորհ կտրվում
Միացում անջատում

AZE

1 Kompüterə qoşulma
DİQQƏT: kompüterdə elektrik dövrəsi zəif qorunubsa, fon səsi-küyü yaranır. Bu halda, USB fişini USB adapterinə qoşsun (paketə daxil deyil).
2 Televizora qoşulur
DİQQƏT: televizorda qulaqlıq çıxışı yoxdursa, siz ona dinamik qoşa bilməzsiniz!
USB şarj cihazı ayrıca satılır
3 Laptora qoşulma
2 TRS (F) - TRRS (M) adapteri, ayrıca satılır
4 Smartfona qoşulma
2 TRS (F) - TRRS (M) adapteri, ayrıca satılır
USB şarj cihazı ayrıca satılır
5 Yandır/Söndür, Səs səviyyəsinə nəzarət
Yandır-böndürmə

BEL

1 Падключэнне да камп'ютара
УВАГА: фонавы шум з'яўляецца, калі электрычная ланцуг дрэнна экранаваная на камп'ютары. У гэтым выпадку падключыце USB-штэкер да USB-адаптара (не ўваходзіць у камплект).
2 Падключэнне да тэлевізара
УВАГА: калі тэлевізар не мае выхаду для навушнікаў, да яго нельга падключыць дынамік!
Зарадная прылада USB прадаецца асобна
3 Падключэнне да ноўтбука
2 адаптар TRS (F) - TRRS (M), прадаецца асобна
4 Падключэнне да смартфона
2 адаптар TRS (F) - TRRS (M), прадаецца асобна
5 Зарядная прылада USB прадаецца асобна
Зарадная прылада USB прадаецца асобна
5 Уключэнне / выключэнне, рэгуляванне гучнасці
Укл выкл

EST

1 Arvutiga ühendamine
TÄHELEPANU: taustamüra ilmub, kui arvuti elektriline lantvõrk halvasti varustatud. Sel juhul ühendage USB-pistik USB-adapteriga (ei sisaldu komplektis).
2 Yhdistäminen televisioon
TÄHELEPANU: kui teleril pole kõrvaklappide väljundit, ei saa te sellega kõlarit ühendada!
USB laadija müüakse eraldi
USB laadija müüakse eraldi
3 Sülearvutiga ühendamine
2 TRS (F) - TRRS (M) adapterit, müüakse eraldi
4 Nutitelefoniga ühendamine
2 TRS (F) - TRRS (M) adapterit, müüakse eraldi
USB laadija müüakse eraldi
Zaradnaya prilada USB prodajetsa osobna
5 Sees/väljas, helitugevuse reguleerimine
Sisse välja

FI

1 Yhdistäminen tietokoneeseen
HUOMIO: taustamelua esiintyy, jos tietokoneen virtapiiri on huonosti suojattu. Liitä tässä tapauksessa USB-liitin USB-sovittimeen (ei sisälly pakkaukseen).
2 Yhdistäminen televisioon
HUOMIO: jos televisiossa ei ole kuulokelähtöä, et voi kytkää siihen kaiutinta!
USB laadinta myydään erikseen
USB-laturi myydään erikseen
3 Sülearvutiga ühendamine
2 TRS (F) - TRRS (M) adapterit, müüakse eraldi
4 Yhdistäminen älypuhelimien
2 TRS (F) - TRRS (M) adapterit, müüakse erikseen
USB laadinta myydään erikseen
USB-laturi myydään erikseen
5 Päälle/pois, äänenvoimakkuuden säätö
Päälle/Pois

GEO

1 კომპიუტერთან დაკავშირება
ყურადღება: ფონური ხმაური ჩნდება, თუ ელექტრული წრე ეუფად არის დაცული კომპიუტერზე. ამ შემთხვევაში, შეაერთეთ USB დანამატი USB-ადპტერთან (არ შედის პაკეტში).
2 ტელევიზორთან დაკავშირება
ყურადღება: თუ ტელევიზორს ვერხსდება ხმა, მაშინ უნდა შეამოწმოთ USB დამტენი იყოფა ცალკე
3 ნოუტბუკთან დაკავშირება
2 TRS (F) - TRRS (M) ადაპტერი, იყიდება ცალკე
4 სმარტფონთან დაკავშირება
2 TRS (F) - TRRS (M) ადაპტერი, იყიდება ცალკე
USB დამტენი იყოფა ცალკე
5 ჩართვა/გამორთვა, ხმის კონტროლი
ჩართვა გამორთვა

KAZ

1 Компьютерге қосылу
НАЗАР АУДАРЫҢЫЗ: компьютерде электр тізбегі нашар қорғалған болса, фондық шу пайда болады. Бұл жағдайда USB аhasын USB адаптеріне қосыңыз (пакетке кірмейді).
2 Теледидарға қосылу
НАЗАР АУДАРЫҢЫЗ: теледидарда қулақпап шығысы болмаса, оған динамик қосу мүмкін емес!
USB зарядтағыш бөлек сатылады
3 Ноутбукке қосылу
2 TRS (F) - TRRS (M) адаптері, бөлек сатылады
4 Смартфонға қосылу
2 TRS (F) - TRRS (M) адаптері, бөлек сатылады
USB зарядтағыш бөлек сатылады
5 Қосу/өшіру, Дыбыс деңгейін басқару
Қосу өшіру

PL

1 Podłączenie do komputera
UWAGA: szumy w tle pojawiają się, gdy obwód elektryczny jest słabo ekranowany w komputerze. W takim przypadku podłącz wtyczkę USB do przejściówki USB (brak w zestawie).
2 Podłączenie do telewizora
UWAGA: jeśli telewizor nie ma wyjścia słuchawkowego, nie można do niego podłączyć głośnika!
Ładowarka USB jest sprzedawana osobno
3 Podłączenie do laptopa
2 adaptery TRS (F) - TRRS (M), sprzedawane oddzielnie
4 Łączenie ze smartfonem
2 adaptery TRS (F) - TRRS (M), sprzedawane oddzielnie
Ładowarka USB jest sprzedawana osobno
5 Włączenie/wyłączenie, regulacja głośności
Wł./Wyl.

RO

1 Conectarea la un computer
ATENȚIE: zgomotul de fond apare dacă circuitul electric este prost ecranat pe computer. În acest caz, conectați mufa USB la adaptorul USB (nu este inclus în pachet).
2 Conectarea la un televizor
ATENȚIE: dacă televizorul nu are ieșire pentru căști, nu puteți conecta un difuzor la acesta!
Încărcătorul USB se vinde separat
3 Conectarea la un laptop
2 adaptoare TRS (F) - TRRS (M), vandute separat
4 Conectarea la un smartphone
2 adaptoare TRS (F) - TRRS (M), vandute separat
Încărcătorul USB se vinde separat
5 Pornit/Opriit, Control volum
Pornit/Opriit

CZ

1 Připojení k počítači
POZOR: Pokud je elektrický obvod počítače špatně stíněný, objeví se šum na pozadí. V tomto případě připojte USB konektor k USB adaptéru (není součástí balení).
2 Připojení k televizoru
POZOR: pokud televizor nemá výstup na sluchátka, nelze k němu připojit reproduktor!
USB nabíječka se prodává samostatně
3 Připojení k notebooku
USB nabíječka se prodává samostatně
4 Připojení k chytrému telefonu
2 TRS (F) - TRRS (M) adaptér, prodává se samostatně
USB nabíječka se prodává samostatně
5 Zapnuto/Vypnuto, Ovládnání hlasitosti
Zapnuto vypnuto

DE

1 Anschließen an einen Computer
ACHTUNG: Hintergrundgeräusche treten auf, wenn der Stromkreis am Computer schlecht abgeschirmt ist. Verbinden Sie in diesem Fall den USB-Stecker mit dem USB-Adapter (nicht im Lieferumfang enthalten).
2 Anschluss an einen Fernseher
ACHTUNG: Wenn der Fernseher keinen Kopfhörerausgang hat, können Sie keinen Lautsprecher daran anschließen!
USB-Ladegerät ist separat erhältlich
3 Anschließen an einen Laptop
2 TRS (F) - TRRS (M) Adapter, separat erhältlich
4 Verbinden mit einem Smartphone
2 TRS (F) - TRRS (M) Adapter, separat erhältlich
USB-Ladegerät ist separat erhältlich
5 Ein/Aus, Lautstärkeregelung
An aus

ES

1 Conexión a una computadora
ATENCIÓN: aparece ruido de fondo si el circuito eléctrico está mal blindado en la computadora. En este caso, conecte el enchufe USB al adaptador USB (no incluido en el paquete).
2 Conexión a un televisor
ATENCIÓN: si el televisor no tiene salida de auriculares, no puede conectarle un altavoz!
El cargador USB se vende por separado
3 Conexión a una computadora portátil
2 adaptadores TRS (F) - TRRS (M), se venden por separado
4 Conexión a un teléfono inteligente
2 adaptadores TRS (F) - TRRS (M), se venden por separado
El cargador USB se vende por separado
5 Encendido/apagado, control de volumen
Encendido apagado

GRE

1 Σύνδεση σε υπολογιστή
ΠΡΟΣΟΧΗ: εμφανίζεται θόρυβος περιβάλλοντος εάν το ηλεκτρικό κύκλωμα δεν είναι καλά θωρακισμένο στον υπολογιστή. Σε αυτήν την περίπτωση, συνδέστε το βύσμα USB στον προσαρμογέα USB (δεν περιλαμβάνεται στη συσκευασία).
ΠΡΟΣΟΧΗ: εάν η τηλεόραση δεν έχει έξοδο ακουστικών, δεν μπορείτε να συνδέσετε ηχείο σε αυτήν!
Ο φορτιστής USB πωλείται χωριστά
2 Σύνδεση σε τηλεόραση
ΠΡΟΣΟΧΗ: εάν η τηλεόραση δεν έχει έξοδο ακουστικών, δεν μπορείτε να συνδέσετε ηχείο σε αυτήν!
Ο φορτιστής USB πωλείται χωριστά
3 Σύνδεση σε φορητό υπολογιστή
2 TRS (F) - TRRS (M) adapter, prodaje se zasebno
4 Σύνδεση σε smartphone
2 TRS (F) - TRRS (M) adapter, prodaje se zasebno
USB punjač se prodaje zasebno
5 On/Off, kontrola glasnoće
Uključeno, Isključeno

HR / CNR

1 Povezivanje s računalom
PAŽNJA: pozadinski šum se pojavljuje ako je električni krug slabo zaštićen na računalu. U tom slučaju spojite USB utikač na USB adapter (nije uključen u paket).
2 Spajanje na TV
PAŽNJA: ako TV nema izlaz za slušalice, na njega ne možete spojiti zvučnik!
USB punjač se prodaje zasebno
3 Spajanje na prijenosno računalo
2 TRS (F) - TRRS (M) adapter, prodaje se zasebno
4 Povezivanje s pametnim telefonom
2 TRS (F) - TRRS (M) adapter, prodaje se zasebno
USB punjač se prodaje zasebno
5 On/Off, kontrola glasnoće
Uključeno, Isključeno

HUN

1 Csatlakozás számítógéphez
FIGYELM: háttérzaj jelenik meg, ha az elektromos áramkör rosszul van árnyékolva a számítógépen. Ebben az esetben csatlakoztassa az USB-dugót az USB-adapterhez (nem része a csomagnak).
2 Csatlakozás TV-hez
FIGYELM: ha a TV-n nincs fejhallgató kimenet, nem csatlakoztathat hangszórót!
Az USB töltő külön vásárolható meg
3 Csatlakozás laptopoz
2 db TRS (F) - TRRS (M) adapter, külön megvásárolható
4 Csatlakozás okostelefonhoz
2 db TRS (F) - TRRS (M) adapter, külön megvásárolható
Az USB töltő külön vásárolható meg
5 Be/Ki, Hangerőszabályzó
Be ki

RU

1 Подключение к компьютеру
ВНИМАНИЕ: фоновый шум появляется, если на компьютере плохо экранирована электрическая схема. В этом случае подключите USB штекер к USB адаптеру (не входит в комплект поставки).
2 Подключение к телевизору
ВНИМАНИЕ: если у телевизора нет выхода на наушники, подключить к нему колонку нельзя!
USB адаптер приобретается отдельно
3 Подключение к ноутбук
2 переходник 2 TRS (F) - TRRS (M), приобретается отдельно
4 Подключение к смартфону
Переходник 2 TRS (F) - TRRS (M), приобретается отдельно
USB адаптер приобретается отдельно
5 Вкл./выкл., регулировка громкости
Вкл./Выкл.

SKV

1 Připojení k počítači
UPOZORNĚNÍ: Ak je elektrický obvod počítače nedostatečně stíněný, objeví se šum v pozadí. V tomto případě připojte USB zástrčku k USB adaptéru (nie je súčasťou balenia).
2 Připojení k televizoru
POZOR: ak TV nemá výstup na sluchadlá, nemôžete k nemu pripojiť reproduktor!
USB nabíječka sa predáva samostatne
3 Připojení k notebooku
2 adaptér TRS (F) - TRRS (M), predáva sa samostatne
4 Připojení k smartfónu
2 adaptér TRS (F) - TRRS (M), predáva sa samostatne
USB nabíječka sa predáva samostatne
5 Zapnutie/vypnutie, ovládanie hlasitosti
Zap./Vyp

SVK

1 Připojení k počítači
UPOZORNĚNÍ: Ak je elektrický obvod počítače nedostatečně stíněný, objeví se šum v pozadí. V tomto prípade připojte USB zástrčku k USB adaptéru (nie je súčasťou balenia).
2 Připojení k televizoru
POZOR: ak TV nemá výstup na sluchadlá, nemôžete k nemu pripojiť reproduktor!
USB nabíječka sa predáva samostatne
3 Připojení k notebooku
2 adaptér TRS (F) - TRRS (M), predáva sa samostatne
4 Připojení k smartfónu
2 adaptér TRS (F) - TRRS (M), predáva sa samostatne
USB nabíječka sa predáva samostatne
5 Zapnutie/vypnutie, ovládanie hlasitosti
Zap./Vyp

