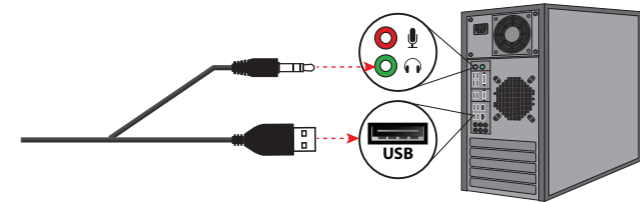


Gravity 2.0 Speaker system

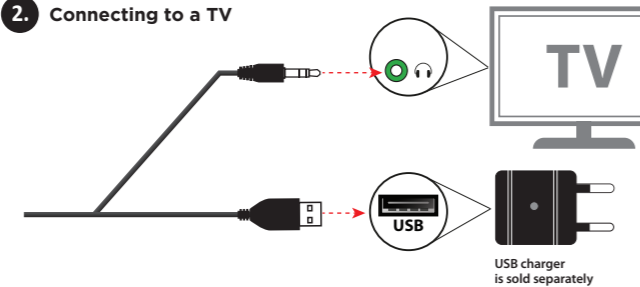


1. Connecting to a computer



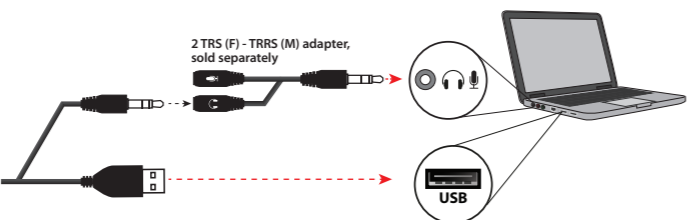
ATTENTION: background noise appears if the electrical circuit is poorly shielded on the computer. In this case, connect the USB plug to the USB adapter (not included in the package).

2. Connecting to a TV

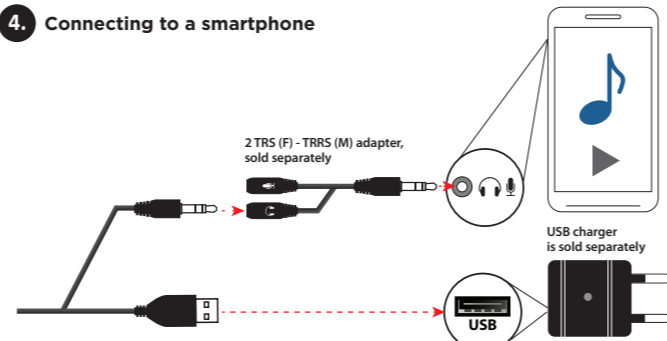


ATTENTION: if the TV does not have a headphone output, you cannot connect a speaker to it!

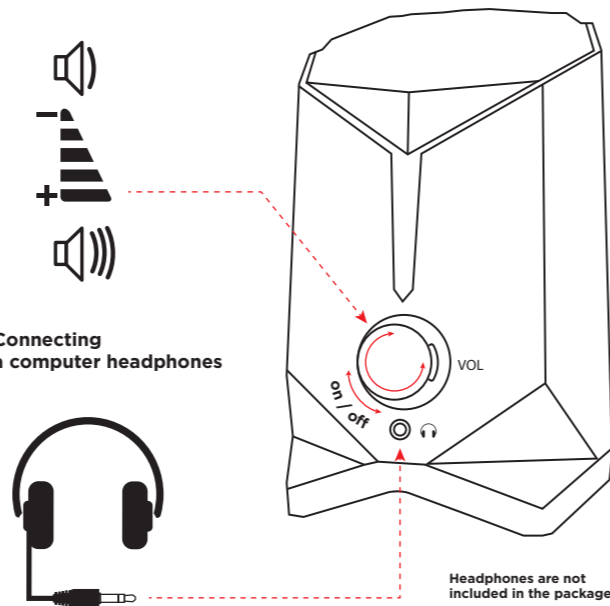
3. Connecting to a laptop



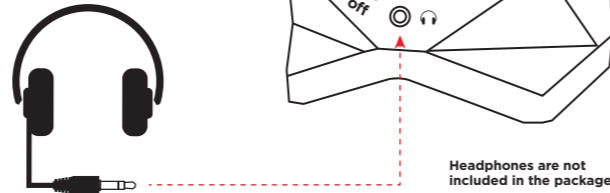
4. Connecting to a smartphone



5. On/Off, Volume control



6. Connecting a computer headphones



ARM

1 Միացում համակարգին
ՈՒՇԱՆԴՈՒԹՅՈՒՆ: Հիստալիս արտադրված վառ ապացուցված է համակարգում: Այս դեպքում միացված USB փարպակից USB ադապտերին (փաթեթում ներառված չէ):
2 Միացում հեռուստացույցին
USB լիցքավորիչը վաճառվում է առանձին ՈՒՇԱՆԴՈՒԹՅՈՒՆ: Եթե հեռուստացույցը ակախալակի ելք չունի, դուք չեք կարող բարձրախոս միացնել դրան:
3 Միացում նոութբուքին
2 TRS (F) - TRRS (M) ադապտեր, վաճառվում է առանձին
4 Միացում սմարտֆոնին
2 TRS (F) - TRRS (M) ադապտեր, վաճառվում է առանձին
USB լիցքավորիչը վաճառվում է առանձին
5 Միացնել/հեռուստի, շարժի կառավարում
Միացում անջատում
6 Համակարգի ակախալակի ելքի փոխարին
Ափախալակները փաթեթում ներառված չեն

CZ

1 Připojení k počítači
POZOR: Pokud je elektrický obvod počítače špatně stíněný, objeví se šum na pozadí. V tomto případě připojte USB konektor k USB adaptéru (není součástí balení).
2 Připojení k televizoru
USB nabíječka se prodává samostatně POZOR: pokud televizor nemá výstup na sluchátka, nelze k němu připojit reproduktor!
3 Připojení k notebooku
2 TRS (F) - TRRS (M) adaptéru, prodává se samostatně
4 Připojení k chytrému telefonu
2 TRS (F) - TRRS (M) adaptéru, prodává se samostatně
USB nabíječka se prodává samostatně
5 On/Off, ovládání hlasitosti
Zapnutí vypnutí
6 Připojení sluchátek k počítači
Sluchátka nejsou součástí balení

AZE

1 Kompüterə qoşulma
DİQQƏT: kompüterə elektrik dövrəsi zəif qorunubsa, fon səsi yəni varanır. Bu halda, USB fişini USB adapterinə qoşun (paketə daxil deyil).
2 Televizora qoşulur
USB şarj cihazı ayrıca satılır DİQQƏT: televizorda qulaqlıq çuxsu yoxdursa, ona dinamik qoşa alyaxanşaxlakı heç vaxtda, duq ələ kərləy rəqəbraxlıxu mıqəşləy dırxas:
3 Laptora qoşulma
2 TRS (F) - TRRS (M) adapteri, ayrıca satılır
4 Smartfona qoşulma
2 TRS (F) - TRRS (M) adapteri, ayrıca satılır
USB şarj cihazı ayrıca satılır
5 Yandır/Söndür, Səs səviyyəsinə nəzarət
Yandırıb-söndürmə
6 Kompüterə qulaqlıqların qoşulması
Qulaqlıqlar paketa daxil deyil

DE

1 Anschließen an einen Computer
ACHTUNG: Hintergrundgeräusche treten auf, wenn der Stromkreis am Computer schlecht abgeschirmt ist. Verbinden Sie in diesem Fall den USB-Stecker mit dem USB-Adapter (nicht im Lieferumfang enthalten).
2 Anschließen an einen Fernseher
Das USB-Ladegerät ist separat erhältlich
ACHTUNG: Wenn der Fernseher keinen Kopfhörerausgang hat, können Sie keinen Lautsprecher daran anschließen!
3 Anschließen an einen Laptop
2 TRS (F) - TRRS (M)-Adapter, separat erhältlich
4 Verbindung mit einem Smartphone herstellen
Das USB-Ladegerät ist separat erhältlich
5 Ein/Aus, Lautstärkeregelung
An aus
6 Anschließen eines Computerkopfhörers
Kopfhörer sind nicht im Paket enthalten

BEL

1 Падключанне да кампутара
УВАГА: фонавы шум з'явіцца, калі электрычная ланцуг на кампутары дрэнна экранавана. У гэтым выпадку падключыце штыкер USB адаптара USB (у камплект не ўваходзіць).
2 Удзістаіненне тэлевізора
USB-зарадна прылада прадаецца асобна
УВАГА: калі ў тэлевізара няма выхду на навушнікі, падключыце калонку да яго нельга!
3 Падключанне да ноўтбука
2 адаптара TRS (F) - TRRS (M), прадаецца асобна
4 Падключанне да смартфона
2 адаптара TRS (F) - TRRS (M), прадаецца асобна
USB-зарадна прылада прадаецца асобна
5 Уключэнне/выключэнне, рэгуляванне гучнасці
Укл. выкл.
6 Падключэнне навушнікаў да кампутара
Навушнікі ў камплект не ўваходзяць

ES

1 Conexión a una computadora
ATENCIÓN: aparece ruido de fondo si el circuito eléctrico está mal blindado en la computadora. En este caso, conecte el enchufe USB al adaptador USB (no incluido en el paquete).
2 Conexión a un televisor
El cargador USB se vende por separado
ATENCIÓN: si el televisor no tiene salida de auriculares, ¡no puede conectarle un altavoz!
3 Conexión a una computadora portátil
2 adaptadores TRS (F) - TRRS (M), se venden por separado
4 Conexión a un teléfono inteligente
2 adaptadores TRS (F) - TRRS (M), se venden por separado
El cargador USB se vende por separado
5 Encendido/apagado, control de volumen
Encendido apagado
6 Conectar los auriculares de una computadora
Los auriculares no están incluidos en el paquete

EST

1 Arvutiga ühendamine
TÄHELEPANU: taustmüra ilmub, kui arvuti elektriahel on halvasti varjestatud. Sel juhul ühendage USB-pistik USB-adapteriga (ei kuulu komplekti).
2 Ühendamine televisioon
USB-laadija müüakse eraldi
TÄHELEPANU: kui teleril pole kõrvaklappide väljundit, ei saa te sellega elada!
3 Sülearvutiga ühendamine
2 TRS (F) - TRRS (M) adapterit, müüakse eraldi
4 Nutitelefoni ühendamine
2 TRS (F) - TRRS (M) adapterit, müüakse eraldi
USB-laadija müüakse eraldi
5 Ühdistamine älypuhelimene
2 TRS (F) - TRRS (M) adapterit, müüakse eraldi
USB-laturi müüdnään erikseen
6 Pääli/pois, äänevõimalkuuden säätö
Pääle/Pois
6 Tietokoneen kuulokkeiden liittäminen
Kuulokkeet eivät sisälly pakkaukseen

GRE

1 Σύνδεση σε υπολογιστή
ΠΡΟΣΟΧΗ: εμφανίζεται θόρυβος περιβάλλοντος εάν το ηλεκτρικό κύκλωμα δεν είναι καλά θωρακισμένο στον υπολογιστή. Σε αυτήν την περίπτωση, συνδέστε το βύσμα USB στον προσαρμογέα USB (δεν περιλαμβάνεται στη συσκευασία).
2 Σύνδεση σε τηλεόραση
Ο φορτιστής USB πωλείται χωριστά
ΠΡΟΣΟΧΗ: εάν η τηλεόραση δεν έχει έξοδο ακουστικών, δεν μπορείτε να συνδέσετε ηχείο σε αυτήν!
3 Σύνδεση σε φορητό υπολογιστή
2 αντίστοιχος TRS (F) - TRRS (M), πωλούνται χωριστά
4 Σύνδεση σε smartphone
2 αντίστοιχος TRS (F) - TRRS (M), πωλούνται χωριστά
5 On/Off, Έλεγχος έντασης
On/Off
6 Σύνδεση ακουστικών υπολογιστή
Τα ακουστικά δεν περιλαμβάνονται στη συσκευασία

FI

1 Yhdistäminen tietokoneeseen
HUOMIO: taustamelua esiintyy, jos tietokoneen virtapiiri on huonosti suojattu. Liitä tässä tapauksessa USB-liitin USB-sovittimeen (ei sisälly pakkaukseen).
2 Yhdistäminen televisioon
USB-laadija myydään erikseen
HUOMIO: jos televisiossa ei ole kuulokelahtoa, et voi kytkeä siihen kaiutinta!
3 Yhdistäminen kannettavaan tietokoneeseen
2 TRS (F) - TRRS (M) sovitin, myydään erikseen
4 Yhdistäminen älypuhelimene
2 TRS (F) - TRRS (M) adapterit, müüakse eraldi
USB-laturi müydnään erikseen
5 Päällä/pois, äänevõimalkuuden säätö
Pääle/Pois
6 Tietokoneen kuulokkeiden liittäminen
Kuulokkeet eivät sisälly pakkaukseen

GEU

1 კომპიუტერთან დაკავშირება
ყურადღება: ფონური ხმაური ჩნდება, თუ ელექტრული წრე ვედად არის დეველი კომპიუტერზე. ამ შემთხვევაში, შეერთეთ USB დანამატი USB-ადაპტერთან (არ შედის პაკეტში).
2 ტელევიზორთან დაკავშირება
USB დამტენი იყიდება ცალკე
ყურადღება: თუ ტელევიზორის არ აქვს ყურისანბნის გამომავალი, დენამიტს ვერ დააკავშირებთ!
3 ლეპტოპთან დაკავშირება
2 TRS (F) - TRRS (M) ადაპტერი, იყიდება ცალკე
4 სმარტფონთან დაკავშირება
2 TRS (F) - TRRS (M) ადაპტერი, იყიდება ცალკე
USB დამტენი იყიდება ცალკე
5 ჩართვა/გამორთვა, ხმის კონტროლი
ჩართვა გამორთვა
6 კომპიუტერის ყურისანბნების დაკავშირება
ყურისანბნები არ შედის პაკეტში

KAZ

1 Компьютере қосылу
НАЗАР АУДАРЫҢЫЗ: компьютерде электр тізбегі нашар қорғалған болса, фондық шу пайда болады. Бұл жағдайда USB ашасын USB адаптеріне қосыңыз (пакетке кірмейді).
2 Телевизорға қосылу
USB зарядтағыш белек сатылады
НАЗАР АУДАРЫҢЫЗ: теледидарда жалқаңд шығысы болмаса, оған динамиқ қосу мүмкін емес!
3 Ноутбукке қосылу
2 TRS (F) - TRRS (M) адаптері, белек сатылады
4 Смартфонға қосылу
2 TRS (F) - TRRS (M) адаптері, белек сатылады
5 Қосу/өшіру, Дыбыс деңгейін басқару
Қосу өшіру
6 Компьютердің қулаққаптарын қосу
Қулаққаптар пакетке кірмейді

PL

1 Podłączenie do komputera
UWAGA: szum ta pojawia się, jeśli obwód elektryczny komputera jest słabo ekranowany. W takim przypadku podłącz wtyczkę USB do adaptera USB (brak w zestawie).
2 Podłączenie do telewizora
Ładowarka USB jest sprzedawana osobno
UWAGA: jeśli telewizor nie posiada wyjścia słuchawkowego, nie można do niego podłączyć głośnika!
3 Podłączenie do laptopa
2 adaptery TRS (F) - TRRS (M), sprzedawane oddzielnie
4 Łączenie ze smartfonem
2 adaptery TRS (F) - TRRS (M), sprzedawane oddzielnie
Ładowarka USB jest sprzedawana osobno
5 Włączanie/wyłączanie, regulacja głośności
Wł./Wył.
6 Podłączenie słuchawek komputerowych
Słuchawki nie są zawarte w paczecie

RO

1 Conectarea la un computer
ATENȚIE: zgomotul de fond apare dacă circuitul electric este prost ecranat pe computer. În acest caz, conectați mufa USB la adaptorul USB (nu este inclus în pachet).
2 Conectarea la un televizor
Încărcătorul USB se vinde separat
ATENȚIE: dacă televizorul nu are ieșire pentru căști, nu puteți conecta un difuzor la acesta!
3 Conectarea la un laptop
2 adaptoare TRS (F) - TRRS (M), vândute separat
4 Conectarea la un smartphone
2 adaptoare TRS (F) - TRRS (M), vândute separat
Încărcătorul USB se vinde separat
5 Pornit/Opriț, control volum
Pornit/Opriț
6 Conectarea căștilor la computer
Căștile nu sunt incluse în pachet

RU

1 Подключение к компьютеру
ВНИМАНИЕ: фоновый шум появляется если на компьютере плохо экранирована электрическая схема. В этом случае подключите USB штекер к USB адаптеру (не входит в комплект поставки).
2 Подключение к телевизору
USB адаптер приобретается отдельно
ВНИМАНИЕ: если у телевизора нет выхода на наушники, подключить к нему колонку нельзя!
3 Подключение к ноутбуку
2 TRS (F) - TRRS (M) адаптер, продается отдельно
4 Подключение к смартфону
Переходник 2 TRS (F) - TRRS (M), приобретается отдельно
5 Вкл./выкл, регулировка громкости
Вкл./Выкл.
6 Подключение наушников
Наушники не входят в комплект поставки

SLV

1 Povezovanje z računalnikom
POZOR: hrup v ozadju se pojavi, če je električno vezje na računalniku slabo zaščiteno. V tem primeru priključite USB vtič na USB adapter (ni vključen v paketu).
2 Priključitev na TV
USB polnilce se prodaja ločeno
POZOR: če TV nima izhoda za slušalke, nanj ne morete priključiti zvočnika!
3 Povezovanje s prenosnikom
2 TRS (F) - TRRS (M) adapter, naprodaj ločeno
4 Povezovanje s pametnim telefonom
2 TRS (F) - TRRS (M) adapter, naprodaj ločeno
USB polnilce se prodaja ločeno
5 Vklop/zklop, nadzor glasnosti
Prižgi ugasi
6 Priključitev računalniških slušalk
Slušalke niso priložene v paketu

SVK

1 Připojenie k počítaču
UPOZORNENIE: Ak je elektrický obvod počítača nedostatočne tieneny, objaví sa šum v pozadí. V tomto prípade pripojte USB zástrčku k USB adaptéru (nie je súčasťou balenia).
2 Připojenie k televizoru
USB nabíječka sa predáva samostatne
POZOR: ak TV nemá výstup pre sluchádká, nemôžete k nemu pripojiť reproduktor!
3 Připojenie k notebooku
2 adaptéru TRS (F) - TRRS (M), predáva sa samostatne
4 Připojenie k smartfónu
2 adaptéru TRS (F) - TRRS (M), predáva sa samostatne
USB nabíječka sa predáva samostatne
5 Zapnutie/vypnutie, ovládanie hlasitosti
Zap./Vyp.
6 Připojenie slúchadiel k počítaču
Slúchadlá nie sú súčasťou balenia

